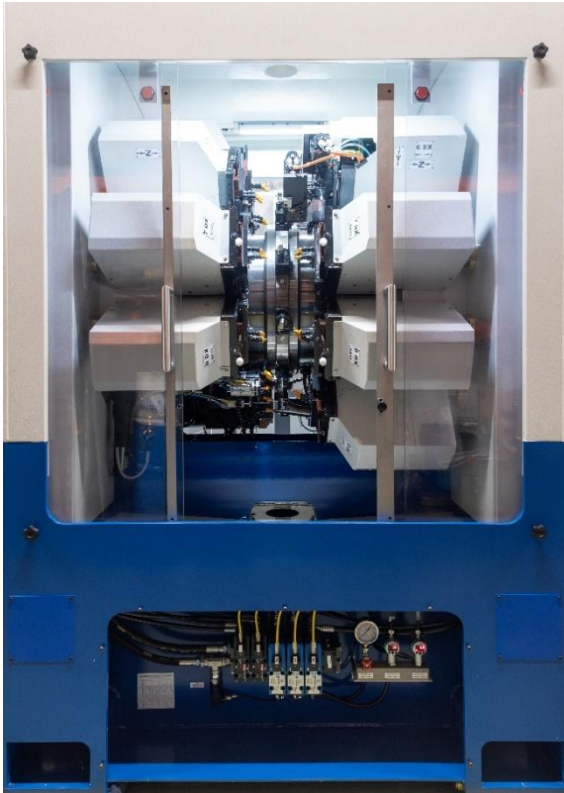


TRANSFER SERIE TV



TOMACO costruttore ticinese di macchine a transfer ad alta precisione, propone sul mercato il modello a tavola verticale Serie TV , ideale per la produzione di particolari di piccole dimensioni con alimentazione del materiale da filo o da barra.

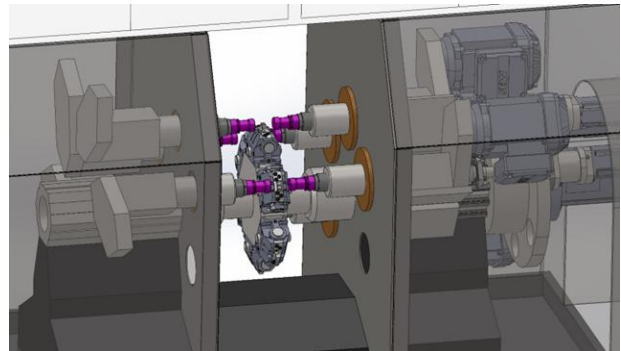
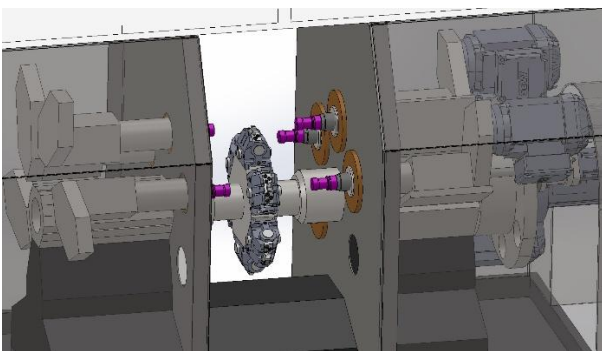
Tavola da 4 a 10 stazioni

Unità di lavorazione CNC monoasse o a tre assi, a seconda delle esigenze.

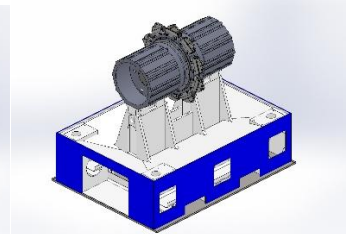
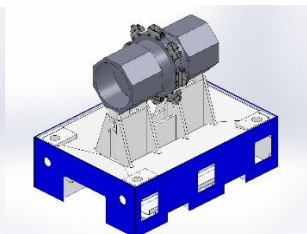
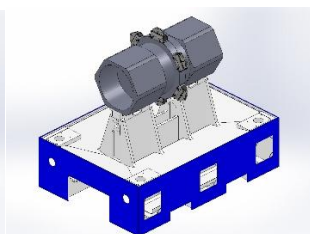
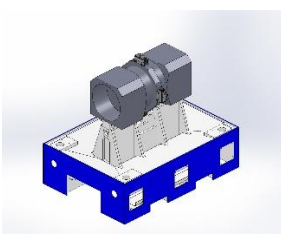
Cadenze da 20 a 60 pezzi al minuto

Alimentazione da matassa di filo singola o doppia (in opzione da barra o da piatto vibrante per pezzi da lavorare in ripresa)

Controllo numerico Bosch-Rexroth con programmazione ISO



Il concetto "Taylor-made" : partendo da una base standard, il Transfer TV viene configurato sulle specifiche esigenze del cliente :



TV-4

TV-6

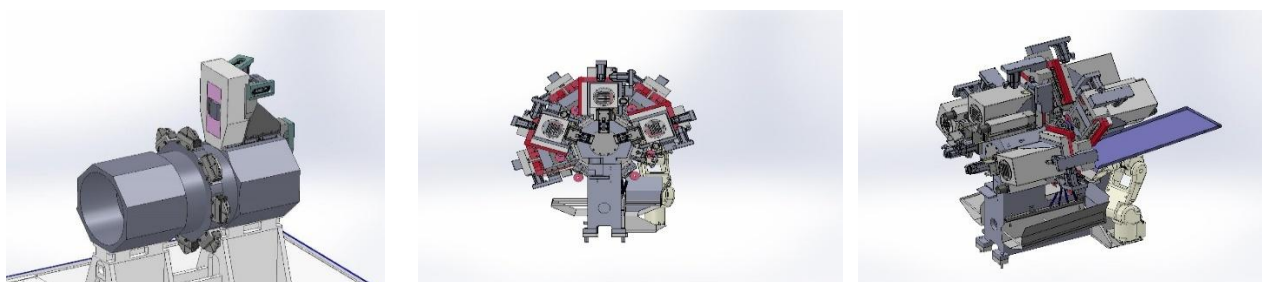
TV-8

TV-10

Tramite il montaggio di unità monoasse :



e/o a tre assi :



Si possono inoltre montare unità radiali per la realizzazione di fori e filetti, e vi è la possibilità di realizzare operazioni sul filo prima del taglio e del caricamento sulla tavola rotante. L'utilizzo di tecnologia a controllo numerico per l'azionamento delle unità di lavorazione consente di avere una notevole flessibilità d'impiego, molto superiore a quella delle macchine a camme. L'impiego della doppia alimentazione da filo consente inoltre di ottenere tempi ciclo imbattibili e un importante risparmio di materiale rispetto a qualsiasi macchina da barra.



Il basamento è estremamente stabile e le dimensioni complessive della macchina compatte, sulla scorta degli standard TOMACO che concepisce macchine a transfer solide ma mai sovradimensionate rispetto all'impiego che dovranno avere. La Serie TV è dotata di teleassistenza da remoto, che viene effettuata con personale tecnico di lingua italiana.

Rappresentante Esclusivo per l'Italia : G.R.A. srl - Via A. Toscanini,8 - 20045 Lainate (Mi)- tel . 02 2247351

e mail info@grasrl.it sito web <http://www.grasrl.it>